



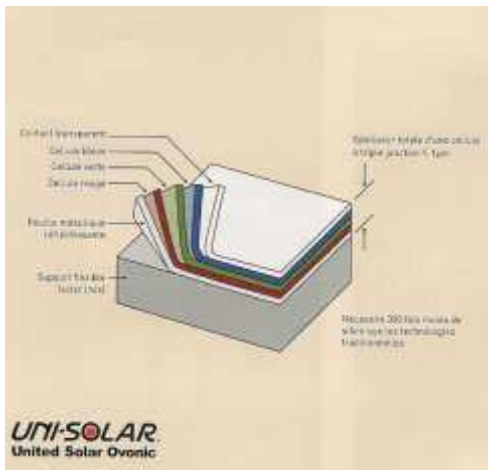
Le Produit

Les systèmes photovoltaïques amorphes Sunerg sont des produits de qualité qui associent les caractéristiques des panneaux isolants des bacs aciers ou des tôles planes sur lesquelles les cellules photovoltaïques amorphe Uni-Solar sont collées

Standard ou sur mesure, la société Sunerg est à même de répondre à toutes les exigences des clients.

Les applications

Toits de hangars industriels ou agricoles, baies vitrées, auvents, serres, tout le monde est à même de produire de l'énergie propre, à travers l'utilisation de systèmes solaires photovoltaïques qui remplacent ou s'appliquent directement sur des éléments structurels existants.



La technologie Uni-Solar

Les produits photovoltaïques Uni-Solar sont constitués de cellules solaires en silice amorphe à triple jonction. Chaque cellule est composée de 3 jonctions semi-conductrices empilées sur une très fine feuille d'acier inoxydable.

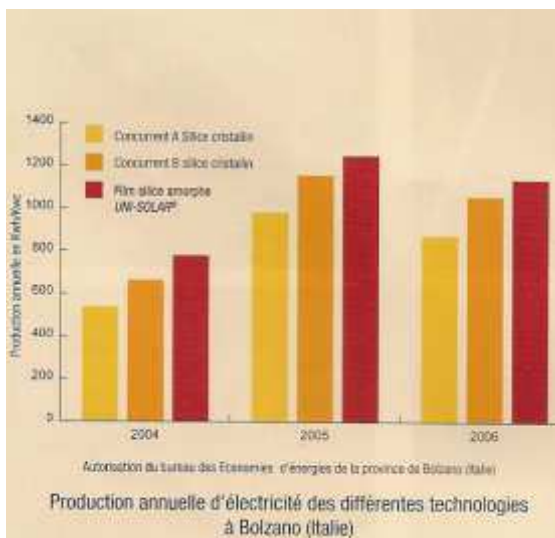
Les avantages

- Production d'électricité même avec un rayonnement diffus (ciel nuageux).
- Impact visuel réduit, antireflets.
- Incassable, pas de verre.
- Possibilité de marcher sur les modules.
- Moins sensible à l'inclinaison.
- Léger : Idéal pour les structures existantes à faible résistance à la surcharge



Comparatif

Plus grande production réelle d'énergie par kWc installés : 5 à 25% en plus par rapport aux modules cristallins. Le plus grand nombre de Diodes by-pass par cellules permet une tolérance plus élevée aux masques (ombre, feuillage...)





Système Plate

Module amorphe sur support flexible

Le système Plate permet de réaliser des sur-couvertures photovoltaïques élargissant les possibilités architecturales.

Le film amorphe Uni-Solar est collé par Sunerg sur une tôle plane en aluminium zingué à haute résistance anti-corrosive.

Caractéristiques techniques

MODELE	Wc	Dim. (mm)	Poids (kg/m ²)	M ² /kWc
PVL-68T Plate	68+/-5%	3000x440x3,5	10	19,4
PVL-128T Plate	128+/-5%	5600x440x3,5	10	19,25
PVL-136T Plate	136+/-5%	5600x440x3,5	10	18,11
PVL-144T Plate	144+/-5%	5600x440x3,5	10	17,11





Système Intégral Plate

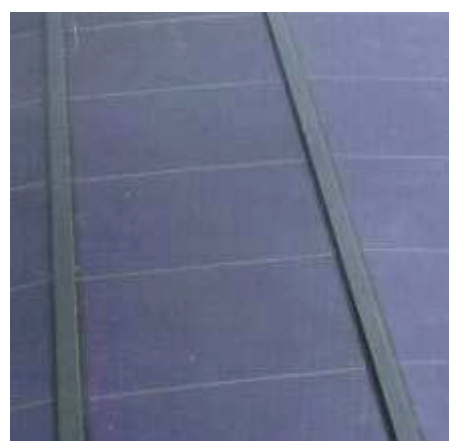
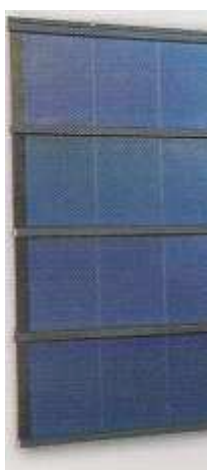
Système Plate avec fixations

Système industriel de couverture où sur-couvertures en intégration totale. Profil en « S » qui permet la jonction et la fixation de manière optimale des modules sur les toitures ou façades.

C'est la solution la plus innovante, la plus sûre et la plus rapide pour les toitures en bac acier.

Caractéristiques techniques

MODELE	Wc	Dim. (mm)	Poids (kg/m ²)	M ² /kWc
PVL-68T Pl-Int	68+/-5%	2900x396x3,5	10	16,18
PVL-128T Pl-Int	128+/-5%	5500x396x3,5	10	16,26
PVL-136T Pl-Int	136+/-5%	5500x396x3,5	10	15,30
PVL-144T Pl-Int	144+/-5%	5500x396x3,5	10	14,40



Système Roof

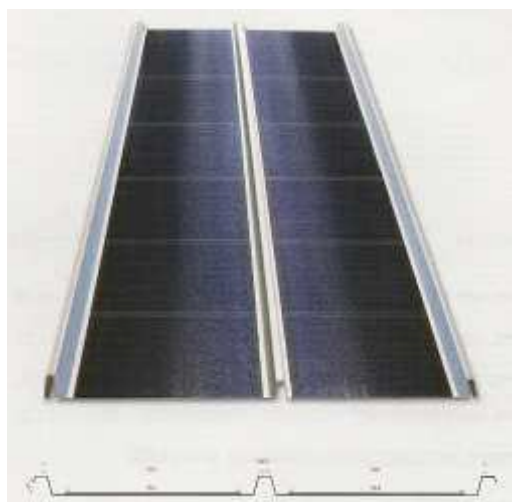
Module PV amorphe sur bac acier

Le système Roof permet la réalisation de couverture où de sur-couverture photovoltaïque à intégration totale. Il est constitué d'un film amorphe Uni-Solar collé par Sunerg sur un bac acier en aluminium zingué anticorrosion.



Caractéristiques techniques

MODELE	Wc	Dim. (mm)	Poids (kg/m ²)	M ² /kWc
PVL-136T PI-Ro	136+/-5%	3000x1000x30	12	22,05
PVL-256T PI-Ro	256+/-5%	5600x1000x30	12	21,88
PVL-272T PI-Ro	272+/-5%	5600x1000x30	12	20,59
PVL-288T PI-Ro	288+/-5%	5600x1000x30	12	19,44



Système PC

Module PV amorphe sur bac acier type sandwich

Le système PC est idéal pour les toitures neuves où en remplacement des Eternit. Constitué d'un film amorphe collé sur bac acier type sandwich en alu-zinc emprisonnant une couche de polyuréthane permettant une isolation optimale.



Caractéristiques techniques

MODELE	Wc	Dim. (mm)	Poids (kg/m ²)	M ² /kWc
PVL-68T PC X 2	136+/-5%	3000x1000x40	10	22,05
PVL-128T PC x 2	256+/-5%	5600x1000x40	10	21,88
PVL-136T PC x 2	272+/-5%	3400x1000x40	10	20,59
PVL-144T PC x 2	288+/-5%	5600x1000x40	10	19,44
PLV-136+68T PC	408+/-5%	8600x1000x40	10	21,07

